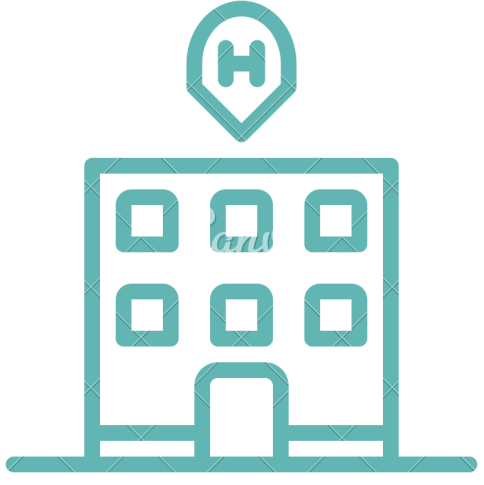


MEDIDAS GENERALES HOSTAL PARIS



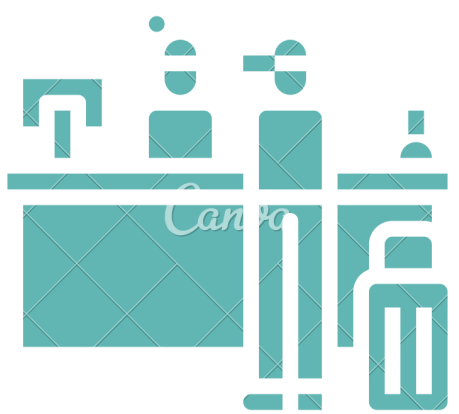
1. **Nuestro personal ha recibido formación en medidas preventivas frente al Covid19**
2. **Nuestro personal dispone de equipos de protección necesarios en cada momento.**
3. **Realizamos un control diario de la salud de los trabajadores.**
4. **Reducimos los aforos, incluidos los ascensores.**
5. **Hemos indicado las zonas de riesgo con carteles de consejos preventivos.**
6. **Dotamos con gel desinfectante puntos en diferentes localizaciones.**
7. **Ponemos a disposición de nuestros clientes mascarillas higiénicas. Coste 2€ kit. Se les proporcionará uno de cortesía a la entrada.**
8. **Se realiza una desinfección de las zonas comunes con maquina pulverizadora de Sanosil, producto desinfectante de diferentes virus, incluido el Coronavirus.**
9. **Se inutiliza de forma temporal el servicio de consigna para mayor seguridad de nuestros clientes y empleados, evitando así el riesgo de contacto.**

MEDIDAS EN SERVICIOS DE LIMPIEZA



1. **Nuestra lavandería asegura y certifica el tratamiento de la ropa a más de 60° y con productos desinfectantes.**
2. **No realizamos la limpieza de habitación mientras el cliente este dentro de la misma.**
3. **Se realiza una desinfección de las zonas comunes con maquina pulverizadora de Sanosil, producto desinfectante de diferentes virus, incluido el Coronavirus.**

MEDIDAS EN SERVICIO DE RECEPCIÓN



1. **Hemos señalado la distancia de seguridad.**
2. **Disponemos de gel desinfectante en el Hall.**
3. **Desinfectamos todo el material de entrega al cliente.**
4. **Hemos reforzado la limpieza y desinfección de mostrador.**

MEDIDAS EN SERVICIOS TÉCNICOS



1. **Todo el personal dispone de equipos de protección y seguridad individuales necesarios.**
2. **Realizamos reparaciones en las habitaciones, en la medida de lo posible, sin presencia del cliente. Si no fuera posible, mantener la distancia de seguridad mínima.**
3. **Desinfectamos todas las zonas en las que ha habido intervención.**

Les pedimos disculpas por cualquier retraso que pueda surgir en el Check-in por la limitación de aforo y en el horario de entrada a la habitación al tener que realizar un mayor tiempo en la limpieza de la misma por su seguridad.